

ended E

SUPP NO 2

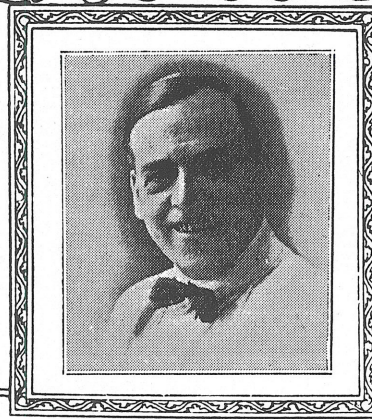


"His Master's Voice"

"Η ΦΩΝΗ ΤΟΥ ΚΥΡΙΟΥ ΤΟΥ.."

Νέοι Ελληνικοί Ηλεκτρικοί

ΔΙΣΚΟΙ



ΓΙΑΝΝΗΣ ΑΓΓΕΛΟΠΟΥΛΟΣ
ΒΑΡΥΤΟΝΟΣ

ΣΕΙΡΑ ΔΕΥΤΕΡΑ 1929

ΠΕΡΙΕΧΟΜΕΝΑ
ΟΠΕΡΕΤΤΑΙ - ΑΣΜΑΤΑ
- ΚΑΝΤΑΔΑΙ -
ΔΗΜΩΔΗ - ΛΑΪΚΑ



ΝΕΟΙ ΕΛΛΗΝΙΚΟΙ ΔΙΣΚΟΙ
ΗΛΕΚΤΡΙΚΟΙ 1929 (ΣΕΙΡΑ II)



ΔΙΣΚΟΣ 12 ΙΝΤΣΟΝ (30 εκ.)
ΕΤΙΚΕΤΤΑ ΜΑΥΡΗ

ΓΙΑΝΝΗΣ ΑΓΓΕΛΟΠΟΥΛΟΣ
βαρύτονος

ΓΚ. I ✓ { Τὸ νερωμένο κρασί (Ν. Χατζηποστόλου)
"Ο Κατάδικος " "
Συνοδεία Μεγάλης Ὁρχήστρας ὑπὸ τὴν Διεύθυν. τοῦ Συνθέτου

ΔΙΣΚΟΙ 10 ΙΝΤΣΟΝ (25 εκ.)
ΕΤΙΚΕΤΤΑ ΚΑΦΕ

ΑΣΜΑΤΑ, ΟΠΕΡΕΤΤΑΙ, ΧΟΡΩΔΙΑΙ ΚΑΠ.
(ΤΗ ΣΥΝΟΔΕΙΑ ΜΕΓΑΛΗΣ ΟΡΧΗΣΤΡΑΣ)

ΛΟ. 565 ✓ { Πριντσιότα (J. Radilla) Π. Ἐπιτροπάκης
"Εβγα πιά στο παραθύρι (L. Grech) " "
ΛΟ. 567 ✓ { Τῆς Μοδιστρούλας τὸ φιλι (Θ. Νάλτσα) Ν. Μωραΐτης
"Νὰ ἡ γυναίκα ποῦ σκοτώνει " "
ΛΟ. 568 ✓ { Τί θέλει ὁ ἄνδρας (Ν. Χατζηποστόλου) Δυφωδία
"Οἱ ἔρωτες τῶν γάτων " "
ΛΟ. 570 ✓ { Τὸ ξηλιάρικο (Ν. Χατζηποστόλου) Χορωδία
"Ντίν - ντίν " "



ΛΟ. 571 ✓ { Τὰ νειάτα φεύγουν « Πρώτη Ἀγάπη »
(Ν. Χατζηποστόλου) Π. Ἐπιτροπάκης & Γ. Μουλᾶς
"Αχ! ἔβγα " " "

ΛΟ. 572 ✓ { Τὸ Μελαχροινὸ « Ἡ Βλάμισα »
(Ν. Χατζηποστόλου) Ν. Μωραΐτης & Φ. Ταμποῦρᾶς
"Ἡ Ναζιάρα " " "

ΛΟ. 299 ✓ { Τώρα βγαίνει τὸ φεγγάρι Χορωδία
"Νὰ χαμηλώναν τὰ βουνὰ " "
(Συνοδεία Μανδολινάτας)



ΔΗΜΩΔΗ ΑΣΜΑΤΑ

(ΣΥΝΟΔΕΙΑ ΔΗΜΩΔΟΥΣ ΟΡΧΗΣΤΡΑΣ)



ΛΟ. 302 ✓ { "Όλες ἡ ἔμμορφες (Συρτός) Π. Δουκάκης
"Μάννα μ' σγουρὸς βασιλικὸς (Καλαματ.) " "



ΔΗΜΩΔΕΙΣ ΧΟΡΟΙ

(ΟΡΓΑΝΑ)



ΛΟ. 305 ✓ { Σβαρνάρα (Συρτό) Κ. Καραγιάννης (Κλαρίνο)
"Καινούργια λόγια (Τσάμικο) " "
(καὶ Ὁρχήστρα Δημώδης)



ΛΟ. 306 ✓ *Γειτόνισα* (Τσάμικο) *Κ. Καραγιάννης* (Κλαρίνο)
Τούρνα (Συρτό) (καί Ὀρχήστρα Δημώδης)



ΛΑΪΚΑ (Ρεμπέτικα)
 (ΣΥΝΟΔΕΙΑ ΛΑ-Ι-ΚΗΣ ΟΡΧΗΣΤΡΑΣ)



ΛΟ. 311 ✓ *Ἐσπασες τὰ πιάτα* *Ἄντ. Νταγκᾶς*
Μπαγλαμάδες »
 ΛΟ. 312 ✓ *Φονιάς θὰ γίνω* (Π. Βαϊνδιολῆ) *Ἄντ. Νταγκᾶς*
Μις Ἑλλάς »
 ΛΟ. 314 ✓ *Τὰ μάτια τῆς Σμυρνιάς* (Π. Τούντα) *Ἄντ. Νταγκᾶς*
Ἀρχοντοπούλα μου « »
 ΛΟ. 317 ✓ *Ὁ Μπεκρῆς* (Μ. Μιχαηλίδου) *Ἄντ. Νταγκᾶς*
Τί μάτια εἶν' αὐτὰ (Π. Βαϊνδιολῆ) »

“His Master's Voice”

NOUVEAUX DISQUES GRECS

ELECTRIQUES

1929 (SÉRIE II)